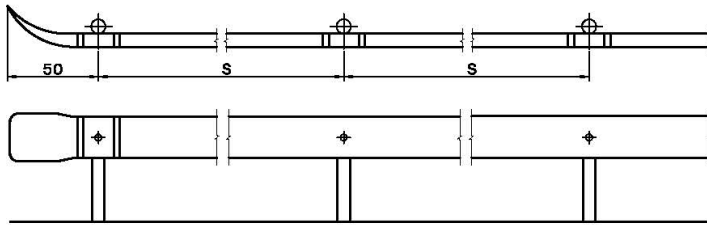
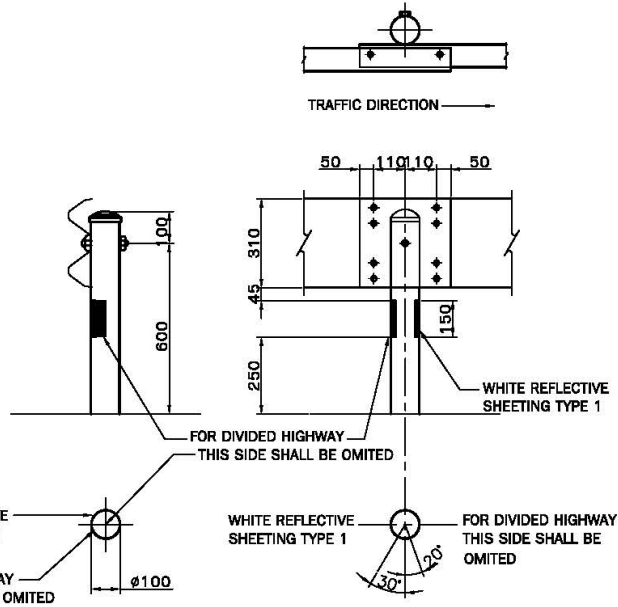
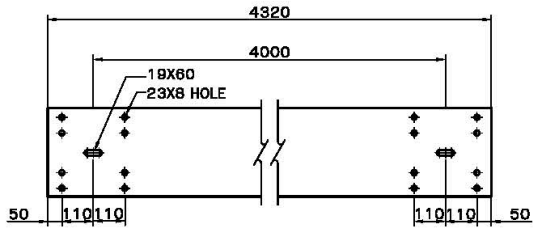


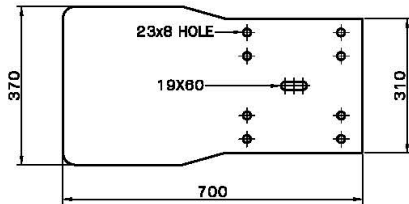
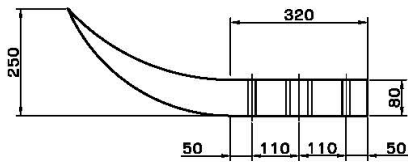
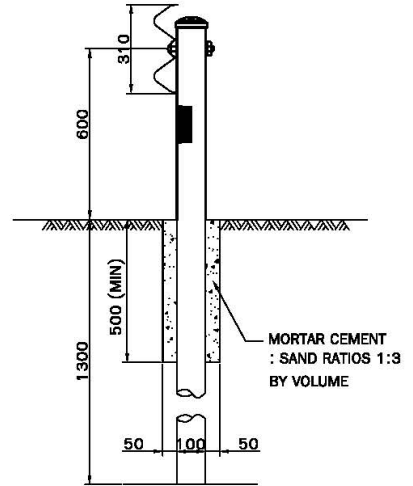
# GUARD RAIL

ราวเหล็กถูกฟูกันรถสำหรับทางหลวง

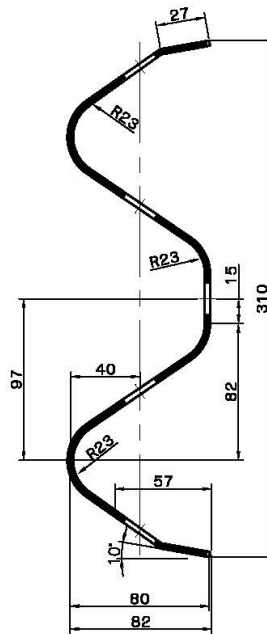




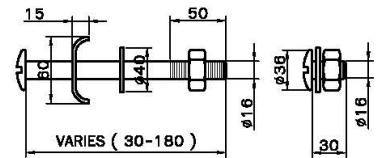
PLAN AND ELEVATION



TERMINAL SECT.



RAIL SECT.



BOLT & NUT



TIS. 248-2531

## GUARD RAIL

### ราวเหล็กกุกักันรถสำหรับทางหลวง

#### คุณสมบัติทั่วไป

- \* ใช้สำหรับกั้นตามแนวขอบถนน ทางโค้ง เกาะกลางถนน สนามแข่งรถ หรือสถานที่ ที่ต้องการความปลอดภัยสูง รวมถึงแหล่งน้ำที่มีความลึก เพื่อลดอันตรายที่เกิดขึ้นจาก ยานพาหนะ ทนแรงกระแทกได้ดี สามารถป้องกันความเสียหาย และลดอุบัติเหตุจากการขับรถตกไหล่ทาง หรือลดอันตรายให้แก่ผู้ขับขี่และคนเดินเท้าได้
- \* แผ่นการ์ดเรลที่ติดตั้งในส่วนโค้งรัศมีน้อยกว่า 50 เมตร จะต้องทำการตัดแผ่นให้เรียบร้อยมาจากโรงงาน
- \* ผ่านการป้องกันสนิมอย่างดี จึงมั่นใจได้ว่าการ์ดเรลมีความคงทนต่อทุกสภาพอากาศ และมีอายุการใช้งานที่ยาวนาน
- \* สามารถผลิตได้ตามมาตรฐานผลิตภัณฑ์อุตสาหกรรม
- \* กระบวนการผลิตทุกขั้นตอนอยู่ภายใต้การบริหารงานตามระบบมาตรฐานคุณภาพ ISO 9001 : 2015
- \* สามารถผลิตตามจำนวนที่ต้องการได้

#### รายละเอียดทั่วไป

- \* วัสดุที่ใช้ผลิต (Material) \*
  - Hot rolled steel : JIS G3101 SS400
  - Steel pipe : TIS 107
- \* รูปร่างของการ์ดเรล (Shape of Guardrail) \*
  - แผ่นราวเหล็กลอนคู่ หนา 3.2 มม.(ชั้นที่1 ออบสังกะสีอย่างน้อย 550 กรัม/ตารางเมตร) และหนา 2.5 มม.(ชั้นที่2 ออบสังกะสีอย่างน้อย 1,100 กรัม/ตารางเมตร)
  - แผ่นปลาย, แผ่นปะกับเฉียง
  - เสาการ์ดเรลที่กลมขนาด 100 มม.
- \* มาตรฐานการเชื่อม (Welding) \*
  - BS 5135, AWS.D1.1:2000
- \* มาตรฐานการชุบสังกะสี (Galvanizing) \*
  - BS EN ISO 1461, ASTM A123
- \* มาตรฐานอื่น ๆ \*
  - TIS 248-2531